



ORGAN NEEDLE CO., LTD.

Product Brochure

製品カタログ
産品目録



Sewing machine needles

ミシン針

縫紉針



糸穴が大きい

ORGAN® NEEDLES **INFORMATION**

LE シリーズ

糸穴も針溝も大きい太糸仕様
生地にあった針番手を変えずに、
太い上糸の使用が可能になります。



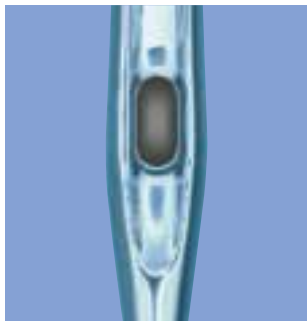
LEにより改善される縫製上の問題
糸締め不良(タオル目、ちょうちん等)
撚り戻り/半掛け/上糸切れ等



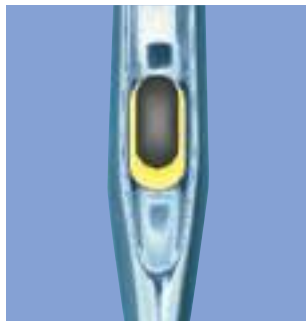
ORGAN NEEDLE CO., LTD.

糸穴が大きいLEシリーズなら、太糸でも美しいステッチを実現します。

当社標準針



LEシリーズ



■糸穴が大きい

LEシリーズは、当社標準針と比べ大きい糸穴になっています。通常では適合しない太糸にも、番手を変えずに対処できます。縫い糸番手を変更せずに、針を細くすることも可能です。

■デザイン上、生地に対して太い糸を使用するときに

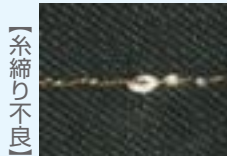
■滑りの悪い糸を使用するときに

●太糸使用時の糸締り不良と半掛けによる上糸切れ

一般的な縫製条件より太い糸を使用しても、約2番手糸穴が大きいLEシリーズなら糸締り不良と半掛けによる上糸切れの発生を防ぎます。滑りの悪い糸でも、同様の効果が得られます。

生地裏側写真

☆当社標準針



【糸締り不良】

【半掛けによる上糸切れ】



☆LEシリーズ



■地糸切れ(針穴)が発生しやすい素材の縫製において、糸が指定され、針番手を下げたいときに

●太糸使用時の地糸切れ(針穴)

一般的な対策として、地糸切れ発生時に針番手を下げることが知られています。LEはその「穴大」の特徴から、さらに番手を下げることが可能となり、地糸切れ防止に効果があります。

■LEシリーズのラインナップ

種別名	8	9	10	11	12	13	14	16	18	19	20	21	22	23	24	従来名称
DP×134LE(DPX5)		●	●	●	●		●	●	●	●	●	●	●	●		DP-K15
DP×17LE								●	●	●	●	●	●	●	●	DP-K35
DV×57LE									●	●	●	●	●		●	DV-K20, DV-K25
DV×57LE-NY2									●	●	●	●	●			
UY×128LE	●	●	●	●					●	●		●				DV-K39
DC×27LE(DCX1)								●	●							DC-K21
DB×1KNLE		●	●	●												DB-K23
DB×K5 ※	●	●	●	●	●	●	●	●	●	●	●	●	●	●		

LEシリーズは、当社標準針と同様の硬質クロムメッキが標準となります。PD、HP、LPなどの特殊表面処理を施すことも可能です。

※ “DB×K5”は、“DB×1”の糸穴を大きくした種別です。“DB×K5”より糸穴が大きい“DB×9ST”、“DB×7ST”もあります。



オルガン針株式会社

営業開発センター

〒386-0155 長野県上田市蒼久保1160

TEL:0268-35-3615 FAX:0268-35-3623

www.organ-needles.com

E-mail:sales-dpt@organ-ndl.co.jp

©ORGAN 2016.3.3000 All rights reserved